



EXCMO. AYUNTAMIENTO DE CÁDIZ  
ÁREA DE MEDIO AMBIENTE



## PLIEGO DE PRESCRIPCIONES TÉCNICAS PARA EL SUMINISTRO DE DUCHAS DE ACERO INOXIDABLE PARA LAS PLAYAS DE CÁDIZ.

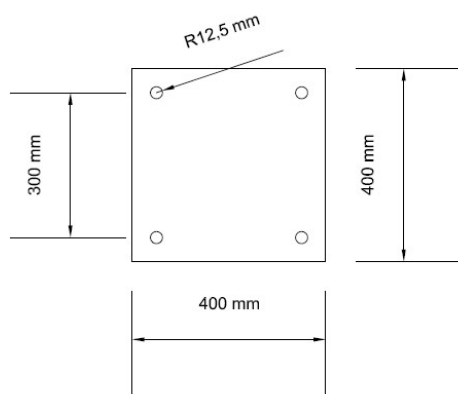
### 1. OBJETO Y CARACTERÍSTICAS DEL MOBILIARIO A SUMINISTRAR.

Es objeto del presente pliego el suministro de 25 duchas de acero inoxidable para su instalación en las playas de Cádiz.

### 2. CARACTERÍSTICAS DEL PRODUCTO A SUMINISTRAR.

Las duchas presentarán las características que a continuación se relacionan:

- **Dimensiones del cuerpo:** 2750 mm. (alto) x 170 mm (ancho) x 170 mm (prof.)
- **Base de la estructura:** placa de anclaje de acero inoxidable con calidad AISI 316 con los cantos volteados, de dimensiones 400 mm. y distancia entre el centro geométrico de los troqueles para alojar los tornillos de sujeción de 300 mm., según el siguiente esquema:



- **Materiales:** acero inoxidable de calidad AISI 316 (Cr/Ni/Mo) para garantizar su durabilidad en ambientes exteriores y agresivos.
- **Tornillos:** fabricados en acero inoxidable AISI 316, de carácter antivandálico (junto con cada ducha se suministrará una llave de seguridad para la extracción de dichos tornillos antivandálicos).
- **Rociadores:** dos unidades, situados a una altura aprox. de 2200 Mm., antivandálico, cuya estructura exterior estará fabricada en latón cromado y la interior en PVC



EXCMO. AYUNTAMIENTO DE CÁDIZ  
ÁREA DE MEDIO AMBIENTE



- **Fontanería: 2 grifos**

temporizados y antivandálicos provistos de cabeza intercambiable que comprenden todo su mecanismo, embellecedor y pulsador en latón cromado, cuerpo de latón cromado con embellecedor plano, piezas interiores en materiales resistentes a la corrosión y a las incrustaciones calcáreas, caudal regulable por el instalador en función de la presión, cierre automático (30s + 5s -10s).

- **Interior:** incluirá en su zona interior una "T" doble de cobre de  $\frac{3}{4}$ ", cada una de cuyas salidas irá dirigida a un pulsador y del pulsador al rociador, la tubería interior estará también realizada en polietileno.
- **Conexión a la red de abastecimiento:** Desde la T al exterior de la ducha dispondrá de tubo de polietileno  $\frac{3}{4}$ " de unas dimensiones aprox. 1.800 mm, con llave de bola de  $\frac{3}{4}$ " para la conexión.

El adjudicatario llevará a cabo las **tareas de transporte hasta la zona indicada por los servicios municipales**, para lo cual deberá proveer los medios materiales y humanos necesarios para la ejecución de tales trabajos.

### 3. PRESUPUESTO MÁXIMO DE LICITACIÓN.

El **presupuesto máximo de licitación será de VEINTISIETE MIL EUROS (27.000 €)**, IVA y otros impuestos incluidos.

### 4. DOCUMENTACIÓN A PRESENTAR POR EL LICITADOR

El licitador deberá presentar oferta, contemplando los siguientes términos.

- Diseño de las duchas
- Características técnicas de los materiales y los elementos de la ducha, incluyendo la calidad del acero, aportando los documentos que acrediten la calidad de los mismos.