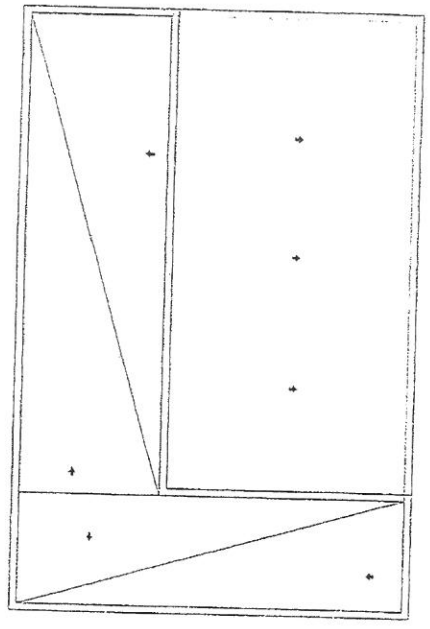
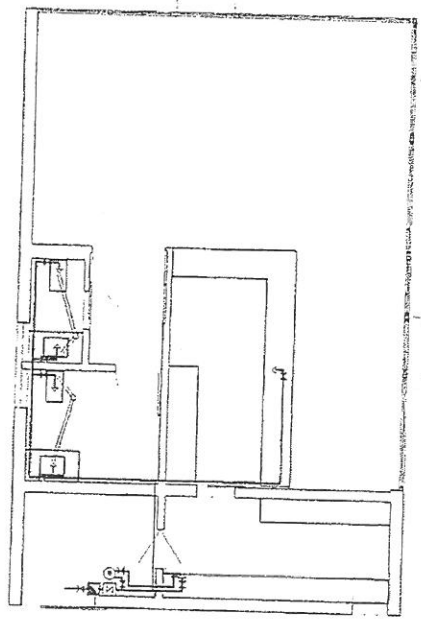


6	BOZA	1:100	PROYECTO DE EJECUCION DE NUBIA AVENIDA MAN CARLOS SOBRE SOTERRAMIENTO DEL FCC.
00/025	MAIO 2002	EXISTENTE	ESCUELA TECNICA DE PROYECTOS E INVERSIONES C/ ALFONSO XANES 10 11010 BARRIO DE SAN PEDRO DE CADAIZ
PLANTA DE FONTERIA Y CUBIERTA		PROYECTO DE EJECUCION DE NUBIA AVENIDA MAN CARLOS SOBRE SOTERRAMIENTO DEL FCC.	

PLANTA DE CUBIERTA EXISTENTE



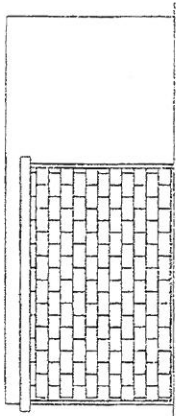
PLANTA DE INSTALACION DE FONTERIA PROPUESTA



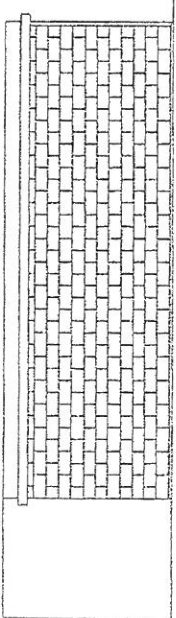
- ⊙ PUNTO DE ELECTRICIDAD
- CANALIZACION AGUA CALIENTE
- CANALIZACION AGUA FRIA
- TORNILLO DE AGUA CALIENTE
- TORNILLO DE AGUA FRIA
- ⊞ VALVULA DE CORTES GENERAL
- ⊞ VALVULA DE CORTES
- ⊞ CONTADOR

 EXCMO AYUNTAMIENTO DE CÁDIZ DIRECCIÓN TÉCNICA DE PROYECTOS E INICIACIONES <small>PROYECTOS DE OBRAS DE INTERÉS LOCAL</small>	PROYECTO DE EJECUCIÓN DE NUEVA AVENIDA JUAN CANTOS I SOBRE SOTERRAMIENTO DEL IFCC.	ALZADOS Y SECCIÓN EXISTENTE	FIG. Nº: MAYO 2002 EXTENSIÓN: 00.0025	ESCALA: 1:100 PLANO: 4
	KIOSKO 1			

ALZADO LATERAL DERECHO



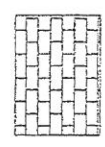
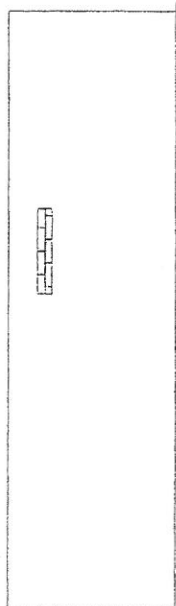
ALZADO PRINCIPAL



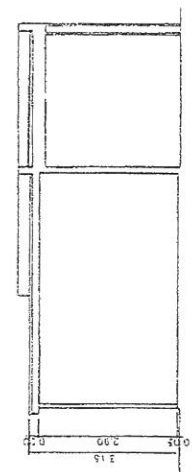
ALZADO LATERAL IZQUIERDO



ALZADO POSTERIOR



FABRICA DE BLOQUES



B-B SECCIÓN TRANSVERSAL

